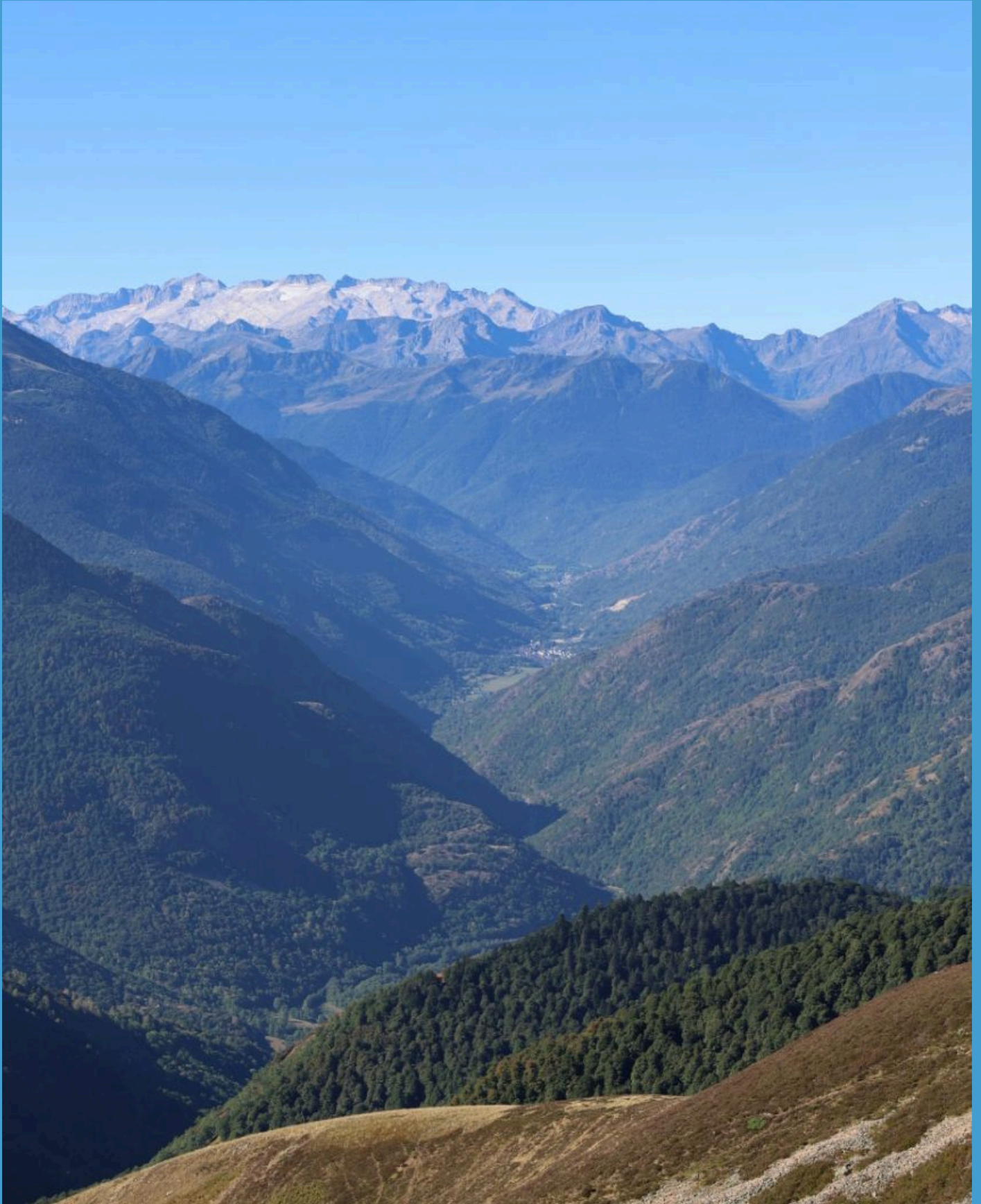
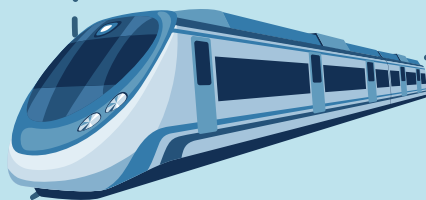
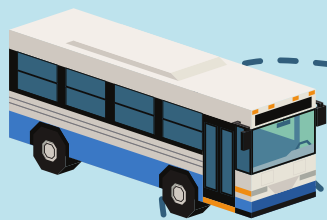


LUCHON-SUPERBAGNÈRES • LE MOURTIS • BOURG D'OUAIL





Luchon-Superbagnères

Dates d'ouverture de la télécabine :

du 5 juillet au 1er septembre 2024 et accès permanent



Le Mourtis

Dates d'ouverture:

du 6 juillet au 1er septembre 2024 et accès permanent

Bourg d'Oueil

Dates d'ouverture :
Accès permanent





Découvrez les stations



Haute-Garonne Montagne

Rendez-vous au cœur des Pyrénées, où la magie de la montagne rencontre l'excitation des sports de pleine nature au grand air. Haute-Garonne Montagne vous invite à explorer ses stations, où vous vivrez des expériences inoubliables au cœur d'espaces préservés et de paysages à couper le souffle.

Luchon-Superbagnères, le Mourtis, et Bourg d'Oueil

Des activités pour tous :

Que vous soyez passionné de rando, de trail, de vélo de route ou de descente, ou simplement à la recherche de moments de détente en famille, vous trouverez votre bonheur dans nos stations. Des activités adaptées à tous les niveaux, des espaces ludiques et des activités estivales qui raviront petits et grands.

Un paradis pour les amoureux de la nature :

Découvrez des panoramas à couper le souffle, des sommets majestueux, des forêts verdoyantes et des vues panoramiques à perte de vue. Les stations de Haute-Garonne Montagne vous offrent une véritable immersion dans la beauté naturelle des Pyrénées.



Une économie locale dynamique :

En choisissant les stations de montagne de la Haute Garonne, vous soutenez l'économie locale.

Un tourisme durable :

Haute-Garonne Montagne s'engage à préserver l'environnement naturel exceptionnel de ses montagnes. Par la mise en œuvre d'initiatives durables pour minimiser son impact et sensibiliser les visiteurs à l'importance de la préservation du patrimoine naturel.

Des traditions authentiques :

La transhumance et le brandon ont été tous deux, classés au patrimoine immatériel de l'Unesco ! Tout au long du mois de juin, prenez part aux transhumances ovines, bovines et équines au côté des éleveurs. Et à partir de la mi-juin célébrez le solstice d'été avec les embrasements du brandon dans la tradition pyrénéenne empreinte d'une grande convivialité !





La Crémaillère Express

Le nouvel ascenseur valléen de Haute-Garonne Montagne facilite l'accès aux sommets. Il relie la ville de Luchon à la station de montagne de Superbagnères.

Cette avancée majeure dans les infrastructures de transport offre une solution innovante et pratique pour les amateurs de pleine nature qui visitent Luchon-Superbagnères que ce soit à pieds, à vélo ou le parapente sur le dos ...



Facile

L'ascenseur valléen est un moyen de transport accessible à tous, qui permet aux sportifs et aux visiteurs de se déplacer rapidement et facilement entre les deux points d'intérêt majeurs de la région. Et ainsi éviter les trajets via les axes routiers et profiter d'un accès direct aux sentiers en quelques minutes seulement.



Rapide

C'est une avancée majeure dans les infrastructures de transport offrant une solution innovante et pratique pour les amateurs de nature et grands espaces : avec 1200m de dénivelé avalés en 8 minutes !



Confortable

L'ascenseur valléen est doté d'une technologie de pointe et respecte les normes les plus strictes en matière de sécurité et de confort. Les cabines spacieuses offrent une vue panoramique imprenable sur les paysages pittoresques de la région, ajoutant ainsi une touche de magie à l'expérience des visiteurs.



Responsable

En réduisant le nombre de véhicules circulant sur les routes, il aide à diminuer l'empreinte carbone et à préserver la beauté naturelle des montagnes.

Et en optimisant l'intégration paysagère des gares amonts et avals ainsi qu'en diminuant de presque 50% le nombre pylônes.

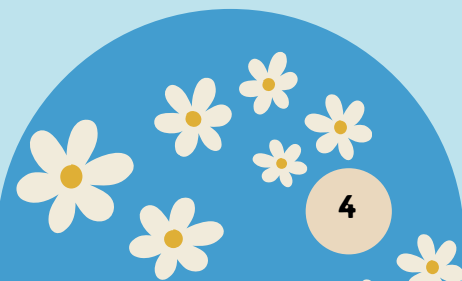
Pour un accès
toujours plus
facile

Une Billetterie
Innovante et Flexible

Que ce soit pour 1 aller-retour ou pour 6 tous nos forfaits sont non nominatifs et non datés.

Plus besoin de vous soucier de la date exacte de votre escapade à la montagne ! Avec nos forfaits, vous avez la liberté de choisir quand vous souhaitez profiter de vos forfaits, et ce jusqu'à la dernière minute !

Les sommets de La Flexibilité !



TARIFS été 2024

été Billetterie 2024



Billetterie
0% attente

Services
8.4 / 10

Un tchat en ligne
100% visiteurs satisfaits

Paiement
100% sécurisé



Crémaillère Express été 2024

du 5 juillet au 1er septembre
de 9h à 18h

Tarif unique : piétons, parapentistes ou VTTistes !

TARIFS

1 A/R Télécabine 10.50€

1 Jour Télécabine A/R illimités 21€

6 A/R Télécabine Consécutifs ou pas 59€

1 A/R Animal de Compagnie 6€

Saison été Télécabine Nominatif 175€

1 Jour Télécabine Réduit 5€

Baby (-5 ans) & Sénior (+70 ans)



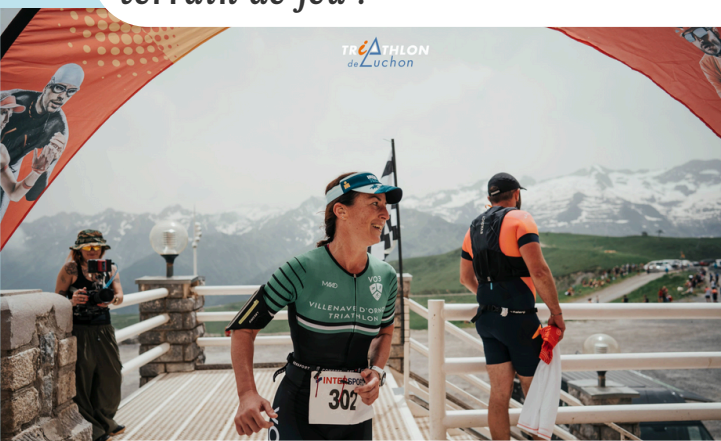
Dates d'ouverture :
du 5 juillet au 1er septembre 2024
de 9h à 18h par la Crémaillère Express
et accès permanent par la route

Découvrez les stations



Luchon- Superbagnères LA SPORTIVE

Un écrin majestueux... Un formidable terrain de jeu !



Balcon naturel au sommet des Pyrénées, A la recherche de challenges sportifs, cette destination dynamique est la votre !

Balcon naturel au sommet des Pyrénées, le domaine offre une vue panoramique sur la vallée de Luchon, les pics mythiques de la Maladeta au toit des Pyrénées : l'Aneto (3404m d'Alt.)

Plongez dans un monde d'adrénaline et de sensations pures, toile de fond parfaite pour repousser vos limites.

Un formidable terrain de jeu,
Rando, trail, VTT, vélo de route, Fate bike, Arapaho, yoga, e-quad, parapente ...
Une fois en haut, profitez des multiples sentiers pour en faire votre terrain de jeu sportif ou de contemplation au milieu du plus beau panorama des Pyrénées.

**L'innovation pour tous,
Un accès optimum aux sommets**

Un nouveau mode transport valléen relie les deux pôles d'attractivité principaux du territoire : la ville de Bagnères de Luchon, classée Grand Site Occitanie et la mythique station de Luchon-Superbagnères. Ses cabines suspendues facilitent l'accès aux sentiers de la Station, départ de nombreuses activités.

C'est une avancée majeure dans les infrastructures de transport offrant une solution innovante et pratique pour les amateurs de montagne, de nature et de grands espaces : avec 1200m de dénivelé avalé en 8 minutes !



**3 pistes de VTT
de descente**

2125m d'Alt.

à 1h30 de Toulouse



Dates d'ouverture :
du 6 juillet au 1er septembre 2024
et accès permanent

Découvrez les stations



Le Mourtis

Plongez dans un véritable terrain de jeux où
l'aventure vous attend !

LA FAMILIALE

Station de montagne familiale des Pyrénées située aux portes du Val d'Aran, le Mourtis vous offre un terrain de jeu exceptionnel pour tous, les amoureux de la montagne, et ceux qui la découvrent. Des pentes douces pour les débutants aux pistes plus techniques pour les experts, la station offre une expérience toutes saisons inégalée dans un environnement pittoresque.

Sentez l'énergie de la Montagne...

Découvrez la pure magie de l'été en explorant des sentiers enchanteurs à pieds ou à vélo à travers des forêts en autonomie ou avec un accompagnateur. Pour une expérience paisible en toute sécurité, Le Mourtis offre un large panel d'activités où tout le monde peut marcher, rider, rire et profiter !
Admirez la beauté des montagnes qui vous entourent, jouez autour des sapins centenaires, goûtez aux plaisirs authentiques du Mourtis : délicieux produits locaux, adorables chalets, dans une ambiance familiale qui forgent la renommée de cette station de montagne.



Des vacances inoubliables

Le Mourtis est votre garantie d'une expérience inoubliable à la montagne. Que vous soyez un passionné de rando, trail ou vélo, notre station offre une atmosphère authentique et une hospitalité chaleureuse avec de nombreuses propositions culturelles à proximité !

Une destination familiale par excellence

Vos vacances en famille commencent ici. Au Mourtis, chaque membre de la famille trouvera son bonheur. Découvrez les reliefs de la montagne à pieds, à vélo, en arapaho, à poney ou grâce à un attelage de chiens !
Créez des souvenirs inoubliables en famille dans un environnement sécurisé et accueillant !!!

**6 pistes de VTT
de descente**

à 1h30 de Toulouse

**entre 1350m et
1800m d'Alt.**



Dates d'ouverture :

Accès permanent

Découvrez les stations



Bourg d'Oueil

L'AUTHENTIQUE

Nichée en fond de vallée, sur la route du Port de Balès, la petite station de Bourg d'Oueil est singulière et attachante.

Une petite station de Montagne intimiste,

- Bourg d'Oueil se démarque par son caractère intime et son authenticité. Loin de l'agitation des grandes stations, elle vous invite à vous ressourcer dans un cadre préservé.
- Vous serez charmé par ses villages traditionnels, ses forêts immenses, et son ambiance chaleureuse.



Des randonnées pour tous les niveaux

- Les amateurs de randonnées trouveront leur bonheur ici. Que vous soyez un randonneur chevronné ou en famille, les sentiers vous mèneront vers des panoramas époustouflants.
- Explorez les itinéraires balisés : les Crêtes de Balès, la Familiale en Vallée d'Oueil.

Haut lieu du pastoralisme pyrénéen

- Pendant la saison estivale, les pistes de ski se transforment en pâturages. C'est le moment où les brebis paissent paisiblement, mettent bas, réchauffent leur laine au soleil.



100% événements

Superbagnères

Les grands rendez-vous de l'été



L'été 2024 à Superbagnères s'annonce riche en événements sportifs et culturels, attirant des passionnés de divers horizons.

- 17 mai, la station vibrera au passage de la flamme olympique, symbole de paix et d'unité à travers le sport.
- 2 juin, les cyclistes prendront d'assaut les routes pour la Cyclo Sportive la Lapebie, en hommage au célèbre cycliste local.
- 8 juin, le Triathlon de Luchon offrira un défi de taille avec ses épreuves de natation, vélo et course à pied.
- 5 au 7 juillet : Luchon Aneto Trail, où les participants relèveront le défi des hauteurs des Pyrénées. Tarif exceptionnel de la Crémaillère Express à 5€ l'aller retour pendant 3 jours
- 24 juillet : embrasement du Brandon, fête traditionnelle du feu de la St Jean sous le ciel étoilé du Plateau de Superbagnères. Ouverture en nocturne de la Télécabine. Tarif exceptionnel de la Crémaillère Express à 5€ l'aller retour pour cette journée
- 3 et 4 août, les mélomanes auront leur part de festivités avec le Cosmo Jazz, un événement qui promet de faire résonner la musique au cœur des montagnes. Après Chamonix, l'événement porté par André Manoukian se déplace dans les Pyrénées... ici à Luchon !
- du 23 août au 25 août, la traditionnelle Fête des fleurs émerveillera les visiteurs par la beauté et la diversité des compositions florales.

Soirée Brandon

Venez vivre la tradition des feux de la Saint-Jean inscrite au patrimoine immatériel de l'Unesco



Dans un cadre d'exception, vivez la tradition du Brandon dans la plus grande des convivialités. La soirée du 24 juillet sera exceptionnelle ! Les restaurateurs de la Station s'unissent pour vous proposer un grand banquet d'altitude qui se poursuivra par l'embrasement du Brandon. La Crémaillère Express sera exceptionnellement ouverte jusqu'à minuit au tarif unique de 5€ l'aller-retour. Des animations pour tous auront lieu tout au long de la journée.

Cosmo Jazz Festival

Le Jazz aux sommets !



Après le succès incroyable du Cosmo Jazz à Chamonix, les 2, 3 et 4 août, nous recevrons la 1ère version pyrénéenne de cette rencontre, dans les décors mythiques de Superbagnères, de l'Hospice de France et du Lac d'Oô. Le 4 août, plus précisément, nous recevrons André Manoukian pour un duo piano et voix, avec les pics de la Maladeta en toile de fond.



Superbagnères

Au cœur des plus beaux panoramas des Pyrénées

été Activités sportives et familiales ! 2024 Luchon-Superbagnères

Quads électriques

Balade Accompagnée sur les sentiers balisés d'1h30, accessible PMR : 110€ /véhicule (1 ou 2 personnes) ou 55€ /personne pour la place à l'arrière de l'encadrant (1 place par rotation)

VTT

La Communauté des Communes Pyrénées Haut-Garonnaises a mandaté l'association **Luchon Louron Cyclisme** pour réhabiliter les chemins d'enduro entre le Plateau et la Ville de Luchon. Sont accessibles à l'heure actuelle : un sentier bleu, un rouge et un noir



Randonnées + balades

2 sentiers seront accessibles à nos usagers : Les Circuits des Crêtes et des Biches Avec des aménagements tels que des tables de pique-nique, table d'orientation, bancs...

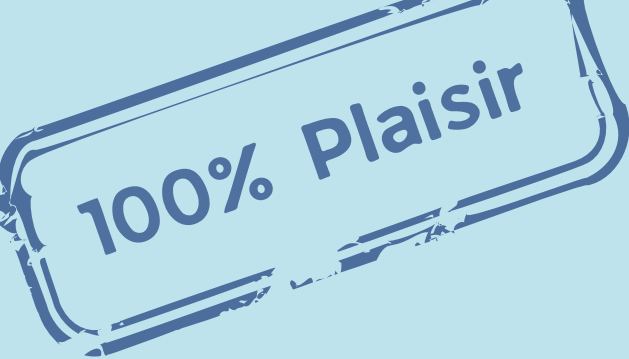


Cohabitation avec le chantier d'EDF Hydro Sud-Ouest pour changer la partie haute des conduites forcées qui font transiter l'eau du Lac d'Oô vers les turbines de la centrale hydroélectrique de Bagnères-de-Luchon.

été Activités grâce à nos partenaires 2024 Superbagnères *Pyrénées Sports & Santé*



- Balades à Cheval
- Bivouacs
- Randonnées Guidées
- Parapente
- VTT
- Via Ferrata
- Accrobranche
- Thermoludisme
- Yoga
- Marche Nordique
- Trottinette de Montagne
- Escalade
- Trampolines
- Cyclo-tourisme
- Gravel
- Trail
- ...



Superbagnères

4 restaurants ouverts tout l'été

Durant toutes les grandes vacances, les restaurateurs du Plateau répondent présents pour régaler vos papilles !

Les restaurants de la Luge, La Plète, La Chapelle et du Grand Hôtel vous proposeront de quoi vous restaurer et vous désaltérer ! Que ce soit pour un repas, juste un verre ou une pause gourmande vous trouverez votre bonheur en découvrant leurs cartes et suggestions diversifiées tout en contemplant les sommets qui vous entourent ...
Bon appétit !



Du Sport, du Fun et des Paysages incroyables :

La Station de Superbagnères vous permet d'évoluer sportivement sur de nombreuses disciplines en toute autonomie ou avec des professionnels qui sauront vous initier ou vous perfectionner :

Randonnées, Trail, Vélo de route, VTT de descente, Fat Bike, BMX, Arapaho, Segway, parapente ...



Pour plus d'information l'Office du tourisme intercommunal est à votre service au 05 61 79 21 21 ou sur : <https://www.pyrenees31.com/bouger/>

NOUVEL ESPACE THERMOLUDIQUE - tout public aux Thermes de Luchon - dès l'été 2024

- Ressources & vous est le nouveau lieu incontournable pour celles et ceux qui souhaitent allier dynamisme et sérénité.
- Profitez de l'espace « Ressources & Vous ». Il comprend trois bassins en eau thermale dont un extérieur en toit terrasse, une salle de fitness, une salle de cardio-training, un sauna, des douches sensorielles et activités froides, l'accès au Vaporarium.
- L'espace « Ressources & Vous » s'épanouit grâce à une extension du bâtiment de 900 m2 sur deux niveaux avec deux bassins intérieurs, des douches sensorielles, un jacuzzi, un sauna et d'autres activités froides.
- Une salle de fitness et à une salle de cardio-training feront également le plaisir des sportifs.
- Le troisième niveau tutoie le ciel et les arbres alentours. Il offre un bassin extérieur en terrasse bordé d'un solarium.

Pour plus d'info : <https://www.thermes-luchon.fr/ressources-vous/>
ou par téléphone au 05 61 94 52 52



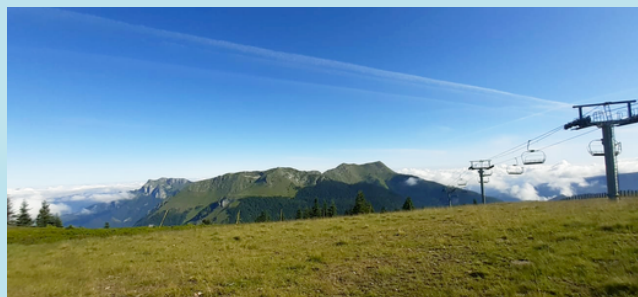
Les grands rendez-vous de l'été



Descente Libre en longboard du 26 au 28 juillet



ALT, l'association des longboarders toulousain vous offre la possibilité de rider sur les routes fermées et sécurisées du Col de Menté ! Une occasion unique de vivre ce sport à sensation ou d'assister à ce spectacle insolite ...



Trail du Mourtis le 4 mai :

- Les amateurs de course à pied seront ravis par le Trail du Mourtis.

Tour du Comminges Pyrénées, le 23 juin :

- Cette course cycliste de renommée régionale comportera quatre étapes, dont l'une aura lieu à la station du Mourtis.

La Cyclo Luis Ocana, le 12 juillet :

- Rencontre cyclotouriste organisée par l'association Mourtis 1850 en partenariat avec le Yéti.

Marché d'artisan, restauration sur place et animation musicale concert

Passage du Tour de France le 14 juillet :

- Le Mourtis sera le théâtre d'une étape du prestigieux Tour de France. Venez encourager les cyclistes professionnels lors de leur ascension épique dans les Pyrénées.

F'Estives du Mourtis les 20 et 21 juillet :

- La Montagne est mise à l'honneur dans toute sa diversité par les éleveurs et acteurs locaux avec de nombreuses animations, stands et marché des producteurs.

Descente Libre en Longboard du 26 au 28 juillet :

- Les amateurs de glisse seront comblés par la Descente Libre en Longboard. Une expérience unique pour les passionnés de sports extrêmes.

La Cyclo Luis Ocana

Le 12 juillet



En 1994 le grand champion cycliste Luis Ocana nous quittait tragiquement. 2024 est donc le 30ème anniversaire de sa disparition. A cette occasion, L'association « Mourtis 1850 » organise la première « Cyclo Rando Luis Ocana » rendant hommage au brillant palmarès de ce grand homme avec une journée de fête. 2 parcours seront proposés au départ de l'Artigue : l'un de 55 km et l'autre de 110km.

A cette occasion le quartier de l'Artigue sera en fête avec un marché des producteurs et des artisans locaux, une offre de restauration en partenariat avec le Yéti, une animation musicale et un concert vous seront proposés !

Activités

Le Mourtis

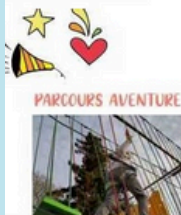
Le Mourtis, une véritable station familiale, qui vous propose chaque année des nouveautés pour ravir petits et grands, amateurs de sports intenses ou juste amoureux de beaux paysages au grand air ! Tous les ingrédients sont à votre disposition pour vivre des aventures en immersion au cœur d'une petite station pleine de ressources et de convivialité !

L'Office de tourisme intercommunal est à votre service pour vous indiquer leurs bons plans activités et randonnées ! 05 61 79 21 21



TYROLIENNE

Partez pour le grand saut et lancez-vous sur cette tyrolienne de 8 m de long ! Activité en toute sécurité, sans harnais. La tyrolienne peut être couplée au parcours aventure ou au spider jump. Dimensions : 3 x 8 x 4 m



PARCOURS AVENTURE



Eco - Parc

Parcours Aventure & Trampoline Élastique :

Des sensations fortes pour les 4 à 12 ans !

5€/ 1/2 h - parcours aventure (de 5 à 12 ans)

5€/ session - trampoline élastique

(à partir de 4 ans)

Activités

familiales pour tous !

été

Le Mourtis 2024

Quads électriques

Balade Accompagnée sur les sentiers

d'1h30, accessible PMR :

110€ /véhicule (1 ou 2 personnes)

ou

55€ /personne pour la place à l'arrière de l'encadrant (1 place par rotation)

Sentiers balisés

Des sentiers seront accessibles à nos usagers :

La promenade, Les gimbres, Les Tucs de Pan et de l'étang, etc...

Avec des aménagements tels que des tables de pique-nique, bancs...

VTT

La Communauté des Communes Pyrénées Haut-Garonnaises a mandaté l'association **Woods Riders** pour réhabiliter les chemins FFC entre le bas de la station et la vallée en contre-bas.

Accès libre

Accès libre et gratuit :

Disque Golf, Parcours d'Orientation,

Parcours d'interprétation jusqu'au sommet.

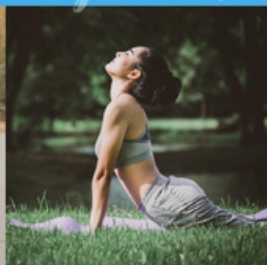
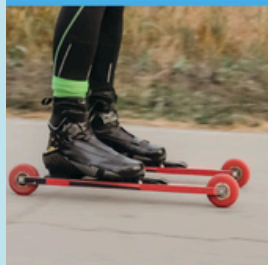
Ping-Pong et jeux en bois

été Activités

grâce à nos partenaires

2024 Le Mourtis

Pyrénées Sports & Santé



- Balades à Cheval
- Bivouacs
- Randonnées Guidées
- Parapente
- VTT
- Grimp'Arbre
- Yoga
- Learn O
- Biathlon
- Canis-rando
- Fat Bike
- Marche Nordique
- Trottinette de Montagne
- Bains Nordiques
- Skyke
- Cyclo-Tourisme
- Gravel

...

NOUVEAU

Quads électriques

Des quads 100% nature !
du 5 juillet au 1er septembre 2024 inclus
à Superbagnères et à compter du 6 juillet au Mourtis

Quads électriques 100% nature au cœur des Pyrénées
100% électrique – 100% Plaisir

Avis aux amateurs de sensations et de nature ! Une nouvelle activité écologique et ludique débarque cet été au Mourtis et à Luchon-Superbagnères : le Quad électrique.

Véhicule tout-terrain électrique innovant qui révolutionne la mobilité en harmonie avec la nature. Bi-Place accessible aux PMR

Conçu et fabriqué en France, il se distingue radicalement des autres véhicules grâce à son design exclusif et son confort !

Balade Accompagnée d'1h30 sur sentiers balisés : 110€/véhicule (1 ou 2 personnes) ou Place à l'arrière de l'encadrant : 55€ /personne (1 place par rotation). Le conducteur doit avoir 14 ans minimum et titulaire du BSR ou d'un permis.



CARACTÉRISTIQUES

- **Puissance** : Le modèle E-Spider Quad dispose d'une puissance de 4 kW.
- **Autonomie** : Il peut fonctionner pendant 4 heures avec une seule charge.
- **Vitesse** : Sa vitesse maximale est de 30 km/h.

PRINCIPE DE FONCTIONNEMENT

Le Quad électrique s'inspire du pendule et ne subit ni la gravité ni la force centrifuge. Au contraire, il compose avec elles pour trouver un équilibre naturel et une sensation sereine. Lorsqu'il tourne, il s'incline en virage tout en restant d'aplomb dans les dévers. Ses quatre roues motrices et directrices, associées à un centre de gravité très bas, offrent une vivacité, une motricité et une sécurité inhabituelle. En descente, le frein moteur sécurisant permet de recharger les batteries, qui sont à la fois sûres, durables et offrent une grande autonomie.



SÉCURITÉ ET CONFORT :

Le Quad électrique est un véhicule très sûr et confortable. Accessible à tous, il permet de découvrir la montagne d'une manière différente. Que vous soyez amateur d'éco-tourisme ou simplement en quête d'aventure, ce buggy électrique tout-terrain est idéal. Les commandes sont regroupées autour du volant, facilitant ainsi la conduite pour tous, y compris les personnes à mobilité réduite.

côté pratique

Des navettes LIPY

Un transport
d'intérêt local

La Communauté de Communes des Pyrénées Haut Garonnaises vous propose du 20 juillet au 18 août des liaisons quotidiennes en navettes pour vous faciliter votre mobilité sur le territoire. Ce service composé de 4 lignes aura pour but de connecter les zones résidentielles touristiques aux sites naturels et patrimoniaux majeurs tout en desservant les futurs pôles multimodaux (gare TER) : Montréjeau - Gourdan-Polignan, Marignac et Bagnères de Luchon.

Un tarif
unique :
2€ le trajet



Les services de la Communauté de Communes des Pyrénées Haut Garonnaises et de l'Office de Tourisme Intercommunal travaillent en synergie pour proposer le produit le plus adapté au besoin du territoire en terme de mobilité. Tous les renseignements utiles : les lignes des navettes et horaires seront consultables sur www.pyrenees31.fr

Expo-photos
Gueules d'Ultra Trail

Vernissage de l'expo
le 20 juin à 18h00

Haute-Garonne Montagne vous propose de visiter une Galerie Photos éphémère dans le cheminement intérieur de la gare aval de la Crémaillère Express.

Quel est l'état physique et mental d'un coureur qui approche de la ligne d'arrivée d'une course longue distance en montagne ?

Cette question taraudait François Laurens depuis des mois, tant l'idée de parcourir plus de 160 kms sur des sentiers lui semblait tout simplement surhumaine. C'est ainsi qu'il a proposé d'installer un studio photo mobile au dernier point de ravitaillement de l'ultra trail du Grand Raid des Pyrénées 2022, offrant aux coureurs la possibilité de réaliser leur portrait.

François Laurens est un photojournaliste toulousain originaire des Pyrénées. Collaborateur régulier de Pyrénées Magazine depuis plusieurs années.

Expo-Photos
«Gueules d'Ultra Trail»
François Laurens

du 5 juillet au
1er septembre
2024

Infos

accès libre
tous les jours
de 9h à 18h
Crémaillère Express
Télécabine - Gare aval

Luchon-Superbagnères
Avenue Gallieni 31110 Bagnères de Luchon
05 61 79 71 00

HAUTE-GARONNE
Montagne
LOCAL ANTIQUAIRE - LE MOULIN - BOUTIQUE

service communication

HAUTE GARONNE MONTAGNE

communication@hg-montagne.com

Régie des stations

Luchon Superbagnères - Le Mourtis - Bourg d'Oueil

76 avenue Jean Jaurès - 31110 Bagnères de Luchon

Tel : 07 88 06 43 37

